

**TEMPORÄR SANITÄR RECOMMANDATIOUNE
VUN DER GESONDHEETSDIREKTION UN ALL
LEIT AM KADER VUN DER COVID-19 KRIS**



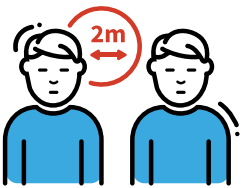
LE GOUVERNEMENT
DU GRAND-DUCHÉ DE LUXEMBOURG

Versioun vum 06/10/2020

Allgemeng gëllt den Appell un d'Eegen-Verantwortung vu jiddwerengem déi noutwendeg Gestes barrière a Funktioun vun der Situatioun an där een sech befënnt unzewende fir d'Verbreedung vum Virus ze minimiséieren.

1. GENERELL RECOMMANDATIOUNEN

- Halt lech un d'Virschreife vun der **sozialer Distanz** : eng interpersonell Distanz vun op mannst 2 Meter ass recommandéiert fir Rassemblementer vu manner wéi 10 Leit. Eng interpersonell Distanz vun 2 Meter ass obligatoresch bei Rassemblementer vu méi wéi 10 Leit, wann d'Droe vun enger Mask net applizéiert gëtt.
- Drot Är **Mask oder eppes Änlech** wat Mond an Nues verdeckt : wann eng interpersonell Distanz vun 2 Meter net anzehalen ass, ass d'Droe vun enger Mask recommandéiert, och bei Rassemblementer vu manner wéi 10 Leit. D'Droe vun enger Mask oder Änlech ass obligatoresch ab 6 Joer bei Rassemblementer vu méi wéi 10 Leit wann déi interpersonell Distanz net kann agehale ginn. D'Droe vun enger Mask ass net obligatoresch bei Kanner vu manner wéi 13 Joer wa si dobausse sinn.
- Verzicht op **enke Kontakt** zu anere Leit: sot lech Moien ouni lech d'Hand ze ginn an ouni lech unzepaken; probéiert wa méiglech keng Géigestänn ënnerteneen auszetauschen (Tablette, Bic, Kommunikatiounsapparater etc.).
- **Wäscht systematesch Är Hänn mat Waasser a Seef.** Wann dat net méiglech ass, desinfizéiert lech d'Hänn mat enger hydro-alkoholescher Léisung.
- Passt ganz besonnesch op déi **vulnerabel Persounen** op an applizéiert streng d'Geste barrière, wann Dir lech mat vulnerabele Persounen ophaalt.
- Wann Dir Symptomer vun enger Infektioun opweist, bleift doheem a **kontaktéiert Ären Dokter iwver Télé-Consultatioun**; am Noutfall kënnt Dir och an de Service d'urgence vun enger Klinik goen.



2. SPEZIFESCH RECOMMANDATIOUNE FIR VULNERABEL PERSOUNEN

a. Definitiou vulnerabel Persounen

Persounen iwwer 65 Joer oder Persounen déi schonn ënnert enger vun de Krankheeten, déi hei drënner opgeléscht sinn, leiden, presentéieren en héije Risk fir schwéier Komplikatiounen z'entwéckelen. Déi betrafte Krankheete sinn :

- **Diabetes:** net-equilibréiert insulinohängeg Diabetiker oder Diabetiker déi sekundär Komplikatiounen zu hirer Krankheet hunn;
- **Kardiovaskulär Krankheeten:** fréier kardiovaskulär Problemer, komplizéierte Bluthéichdruck, fréieren Hiereschlag oder Coronaropathie, Häerzchirurgie, Häerzinsuffizienz Stade NYHA III oder IV;
- **Chronesch Erkrankung vum den Otemweeër:** Persounen déi eng chronesch Erkrankung vum den Otemweeër hunn an déi ufälleg si fir bei enger viraler Infektioun ze dekompenséieren;
- **Kriibs:** Kriibspatienten déi a Behandlung sinn;
- **Persoune mat enger ugebuerener Immunschwächt** oder enger **Immunschwächt opgrond vun enger Krankheet oder enger Behandlung**

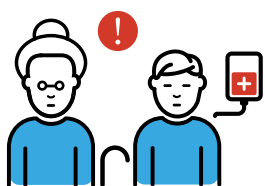
- o medikamentéis : Chimiotherapie géint Kriibs,
- o mat Immunosuppressuren, Biotherapie an/oder eng Kortikotherapie mat immunosuppressiven Dosen,
- o vun enger net kontrolléierter Infektioun mam HIV oder mat CD4 <200/mm³,
- o Suite vun enger Organtransplantatioun oder enger Transplantatioun vun hämatopoetesche Stammzellen,
- o gebonnen un eng béisaarteg Bluttkrankheet am Kader vun enger Behandlung,
- o Patienten déi eng chronesch Niereninsuffizienz hunn an eng Dialys brauchen,
- o Persoune mat enger Cirrhose am Stadium B oder C vun der Child-Pugh-Klassifikatioun.

- Persoune mat krankhaftem Iwwergewicht (Body-Mass-Index > 40 kg/m²).
- Schwanger Fraen

b. Wann Dir eng vulnerabel Persoun sidd

Wann Dir eng vulnerabel Persoun sidd, applizéieren sech dës Rekommandatiounen:

- Kontaktéiert Ären Hausdokter fir de Risiko anzuschätzen, deem Dir duerch de COVID-19 ausgesat sidd an iwwert d'Mesuren ze schwätzen déi z'applizéiere sinn;
- Applizéiert ganz gewëssenhaft d'Hygiène-Reegelen an d'Gestes barrière, grad ewéi, esouwäit et méiglech ass, d'Mesurë vun der Distanz oder, wann dat net méiglech ass, dot de Mask un. D'chirurgesch Maske sinn ideal, d'Stoffmasken si manner performant wat hier Filtercapacitéit ubelaangt. Fir nach méi en héije Schutz ze kréien, kann eng vulnerabel Persoun och e Mask vum Typ FFP2 undoen (héichste Filtercapacitéit), wann déi disponibel sinn.



- E vitéiert wa méiglech den öffentliche Transport grad ewéi Deplacementer op Plazen déi vill frequentéiert ginn oder zu Spëttestonnen (z.Bsp. an de Supermarchéen). Gräift léiwer op elektronesch Moyenen zeréck fir Är Demarchen (Administratiounen, Banken, medezinesch Consultatiounen, asw.).
- Wann Dir krank gitt (mat Verdacht op de COVID-19), consultéiert séier en Dokter fir dass e präzisen Diagnostik kann erstellt ginn an Dir séier déi néideg Fleeg kënt kréien.

c. Wann Dir reegelméisseg mat vulnerabele Persounen a Kontakt sidd

Wann Dir reegelméisseg mat enger oder méi vulnerabele Persounen a Kontakt sidd, applizéieren sech dës Recommendatiounen:

- Huel generell Dispositiounen fir dass déi vulnerabel Persoun esou mann wéi méiglech engem Ustiechungs-Risiko ausgesat ass.
- E vitéiert all Kontakt mat der vulnerabele Persoun wann Dir selwer Symptomer opweist déi kéinten op eng Infektioun mam COVID-19 hiweisen oder wann Dir rezent a Kontakt mat enger infizierter Persoun waart, an Dir méiglecherweis an der Inkubatiounsphas (14 Deeg) sidd. Consultéiert séier Ären Dokter wann Dir Symptomer opweist a loosst lech wann néideg testen.
- Haalt wa méiglech eng Distanz vu wéinstens 2 Meter zu der vulnerabele Persoun.
- Wann déi kierperlech Distanz net méiglech ass, ass recommandéiert fir systematesch eng chirurgesch Mask unzedoen (gesond Persoun a vulnerabel Persoun). Déi alternativ Masken aus Stoff si manner performant wat hier Filtercapacitéit ubelaangt, an déi chirurgesch Mask ass och deemno an dëser bestëmmter Situatioun virzeziën. Et ass net néideg dass déi net-vulnerabel Persoun eng FFP2-Mask undeet.
- Wäscht systematesch Är Hänn mat Waasser a Seef virun all Kontakt mat enger vulnerabele Persoun. Wann dat net méiglech ass, desinfizéiert lech d'Hänn mat enger hydro-alkoholescher Léisung.
- Wann Dir a reegelméissegem Kontakt mat enger vulnerabele Persoun sidd oder mat enger vulnerabele Persoun ënnert engem Daach wunnt, an Dir musst op d'Aarbecht oder eng öffentliche Plaz, denkt drun fir d'Gestes barrière esou gewëssenhaft wéi méiglech ze respektéieren (Distanz vun 2 Meter, d'Mask unzedoen, Hänn wäschen an desinfizéieren) fir esou déi vulnerabel Persoun déi mat lech ënnert engem Daach wunnt, kengem Risiko auszesetzen. E vitéiert generell Risikosituatiounen fir net selwer de Virus z'iwwerdroen.
- Preparéiert am Virfeld e « Plang B » fir de Fall vun enger méiglecher Krankheet oder wann et lech aus anere Grënn net méiglech ass, lech em déi vulnerabel Persoun ze këmmern. Klärt mat Ärem Ëmfeld of, wien lech kéint bei der vulnerabele Persoun ersetzen. Zéckt net, wann néideg, fir lech vun enger professioneller Organisatioun hëllefen ze loosse (z.Bsp. de Reseau „soins à domicile“) fir sech em déi vulnerabel Persoun ze këmmern. Huel och Hëllef aus Ärem Ëmfeld un.

