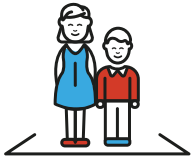
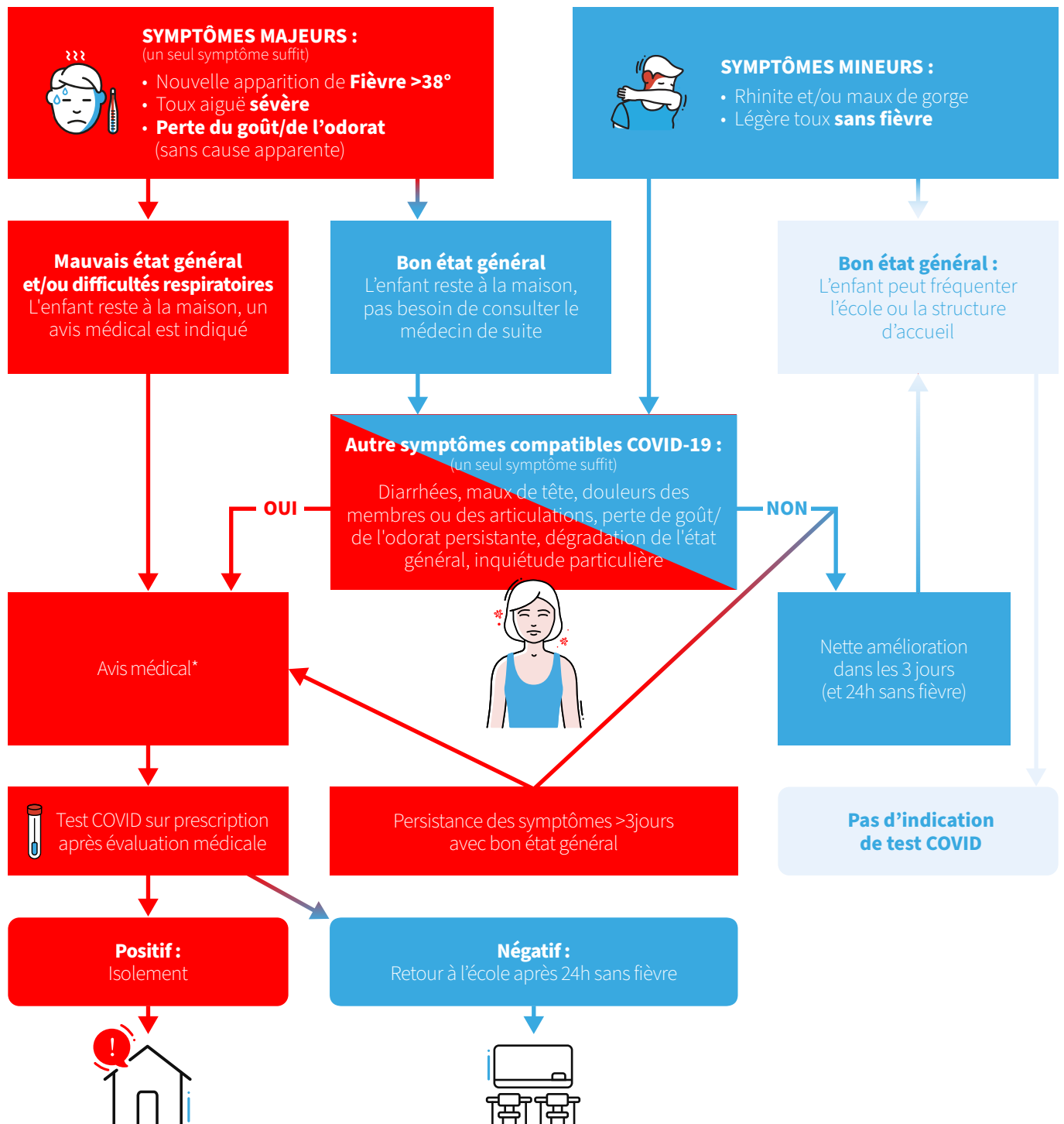


# CORONAVIRUS COVID-19

## RECOMMANDATIONS POUR LES ENFANTS DE 4 À 12 ANS (ÉCOLE FONDAMENTALE) PRÉSENTANT DES SYMPTÔMES SUSPECTS DE COVID-19



1. Cette recommandation ne concerne que **les enfants qui n'ont pas eu de contact « à risque »** avec une personne COVID-19 positive et qui ne sont pas vulnérables à la COVID-19.
2. Tout enfant présentant des symptômes suspects de COVID-19 doit éviter les contacts étroits avec une personne vulnérable jusqu'à disparition des symptômes.



\* (télé)consultation, maison médicale pédiatrique, centre de consultation COVID-19 (si >= 6 ans) ; se rendre aux urgences pédiatriques si l'état de l'enfant s'aggrave.

Ces recommandations ont été élaborées par la Société Luxembourgeoise de Pédiatrie : elles ont été validées par le Conseil Supérieur des Maladies Infectieuses (CSMI) en sa séance du 17 novembre 2020.